



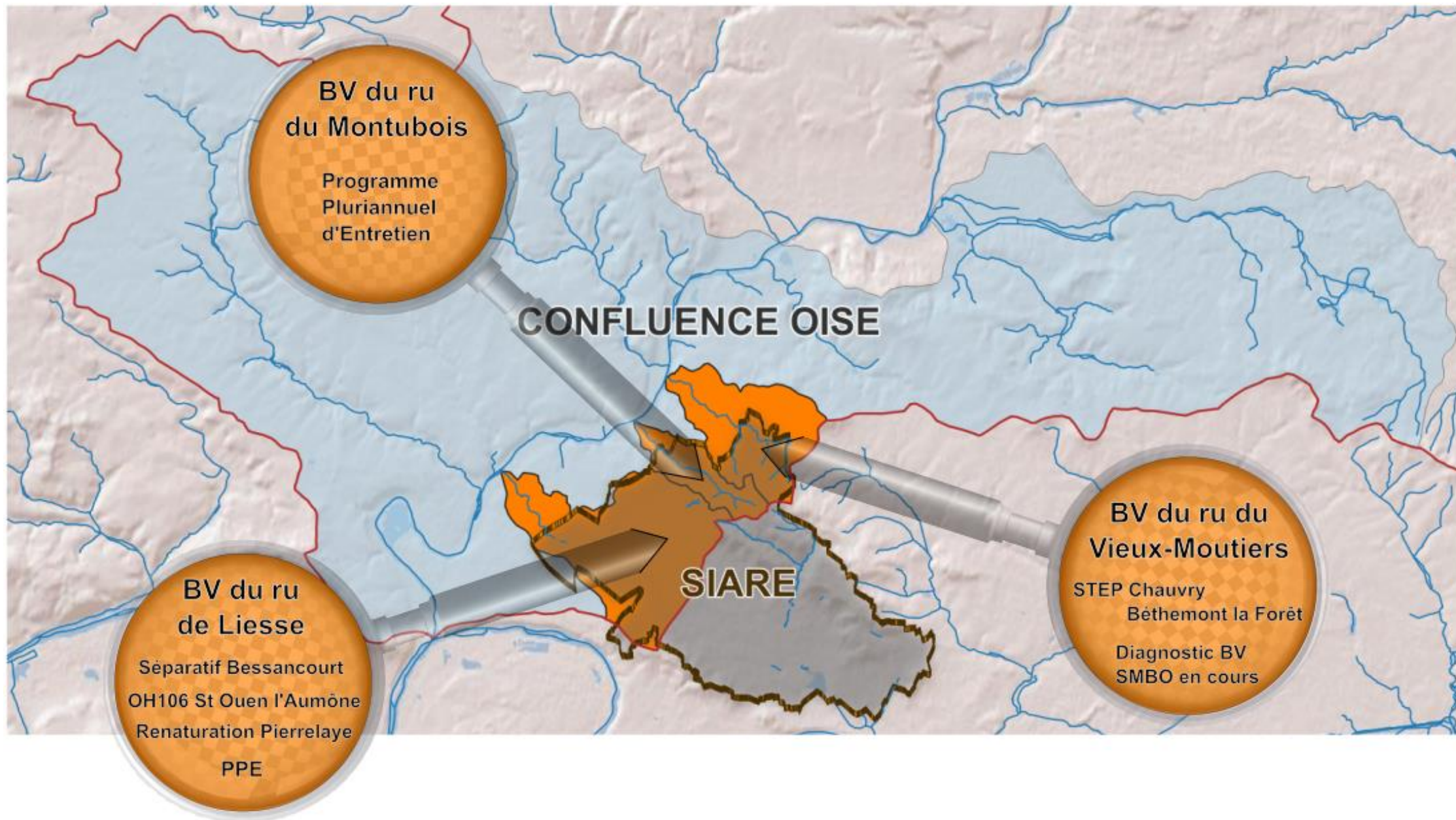
siare

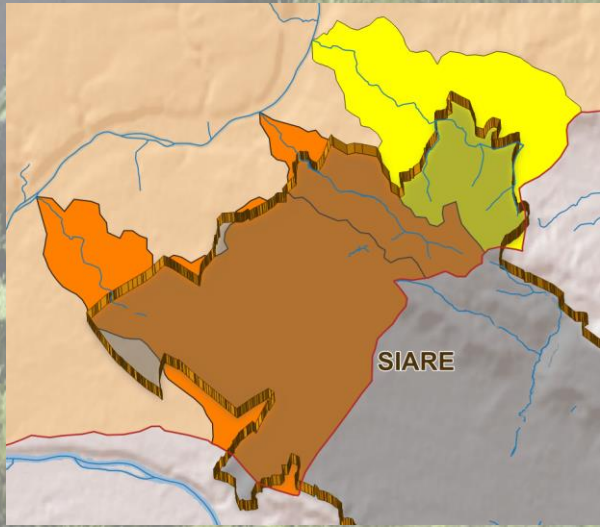
Syndicat Intégré Assainissement et Rivière
de la Région d'Enghien-les-Bains



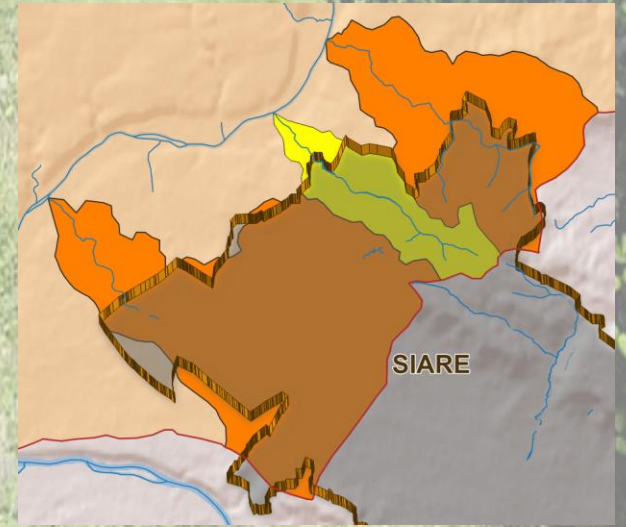
Actions du SIARE sur les sous-bassins versants de l'UH Confluence Oise

Commission hydrographique Oise Confluence – 8 mars 2023



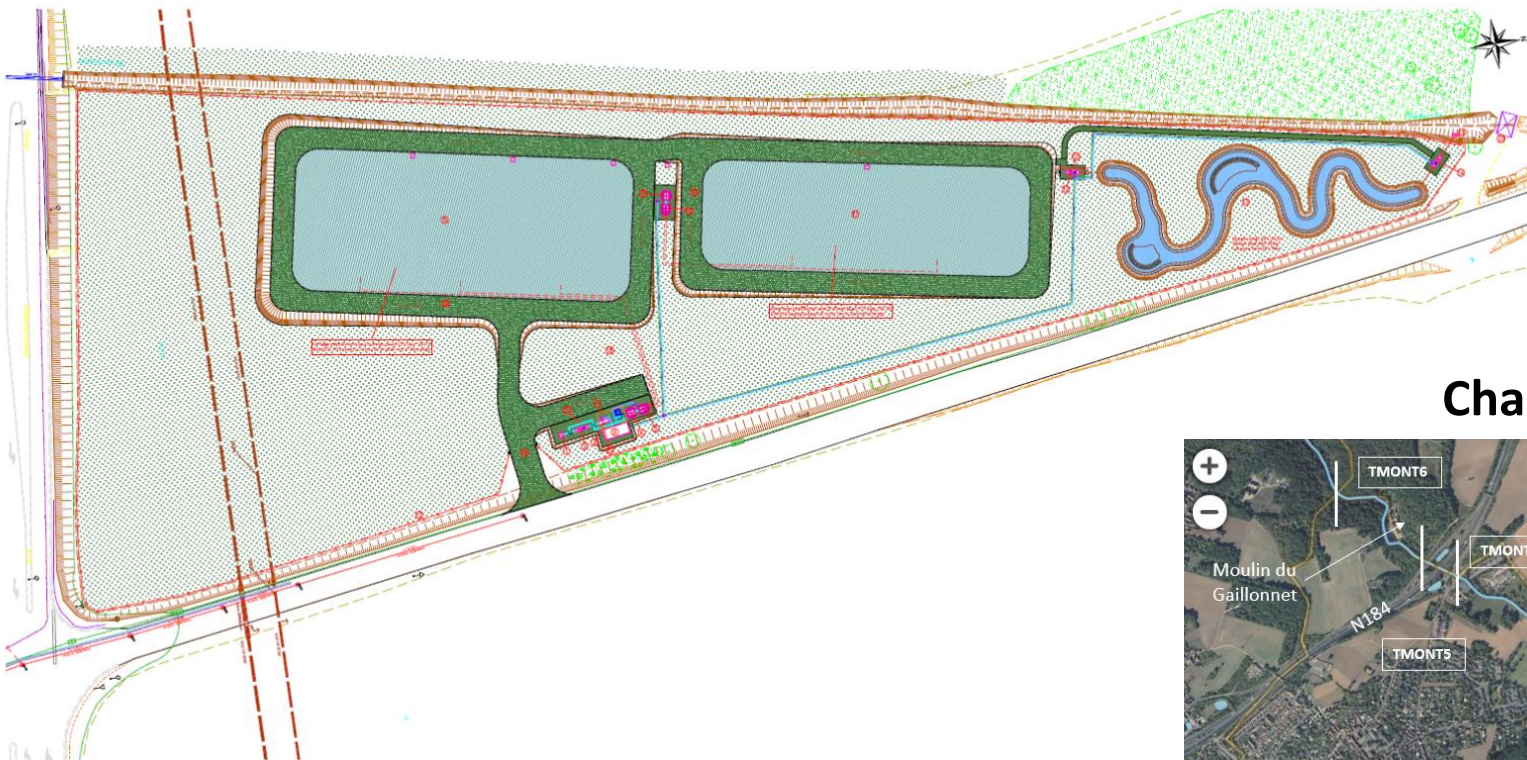


Syndicat Intégré Assainissement et Rivière
de la Région d'Enghien-les-Bains



Bassins versants du ru du Vieux-Moutiers et du ru du Montubois

BV du ru du Vieux-Moutiers

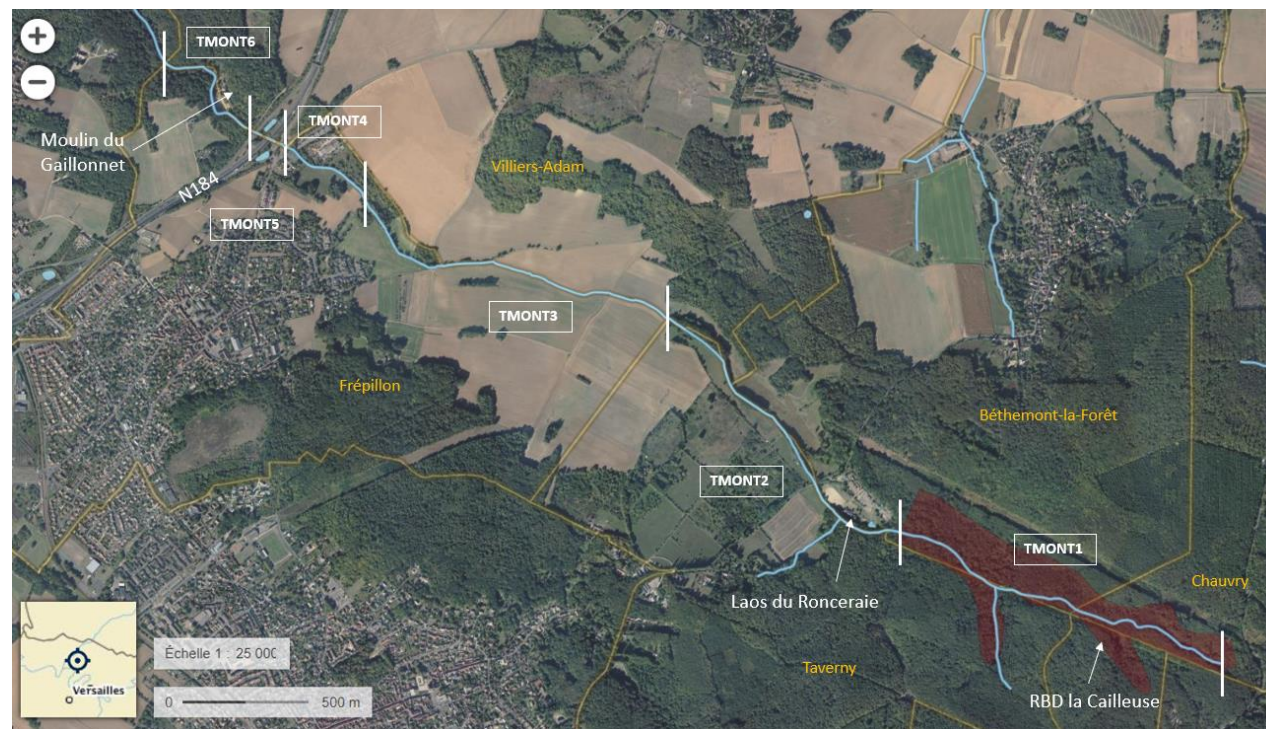


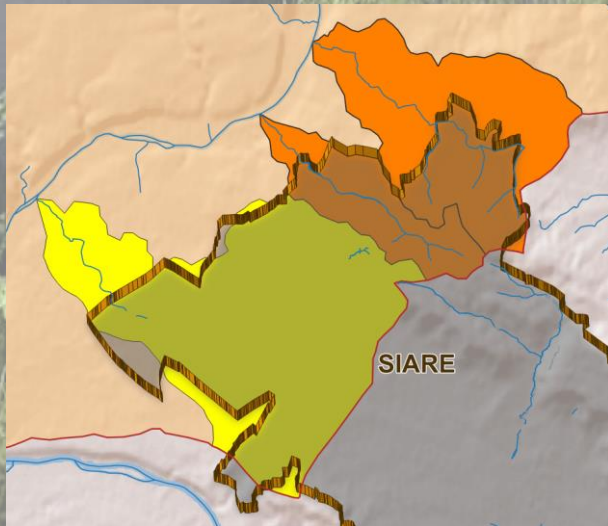
Station de Traitement des Eaux Usées

Chauvry / Béthemont-la-Forêt
Phase PRO en cours

BV du ru du Montuboais - PPE

Chauvry / Taverny / Frépillon / Villiers-Adam



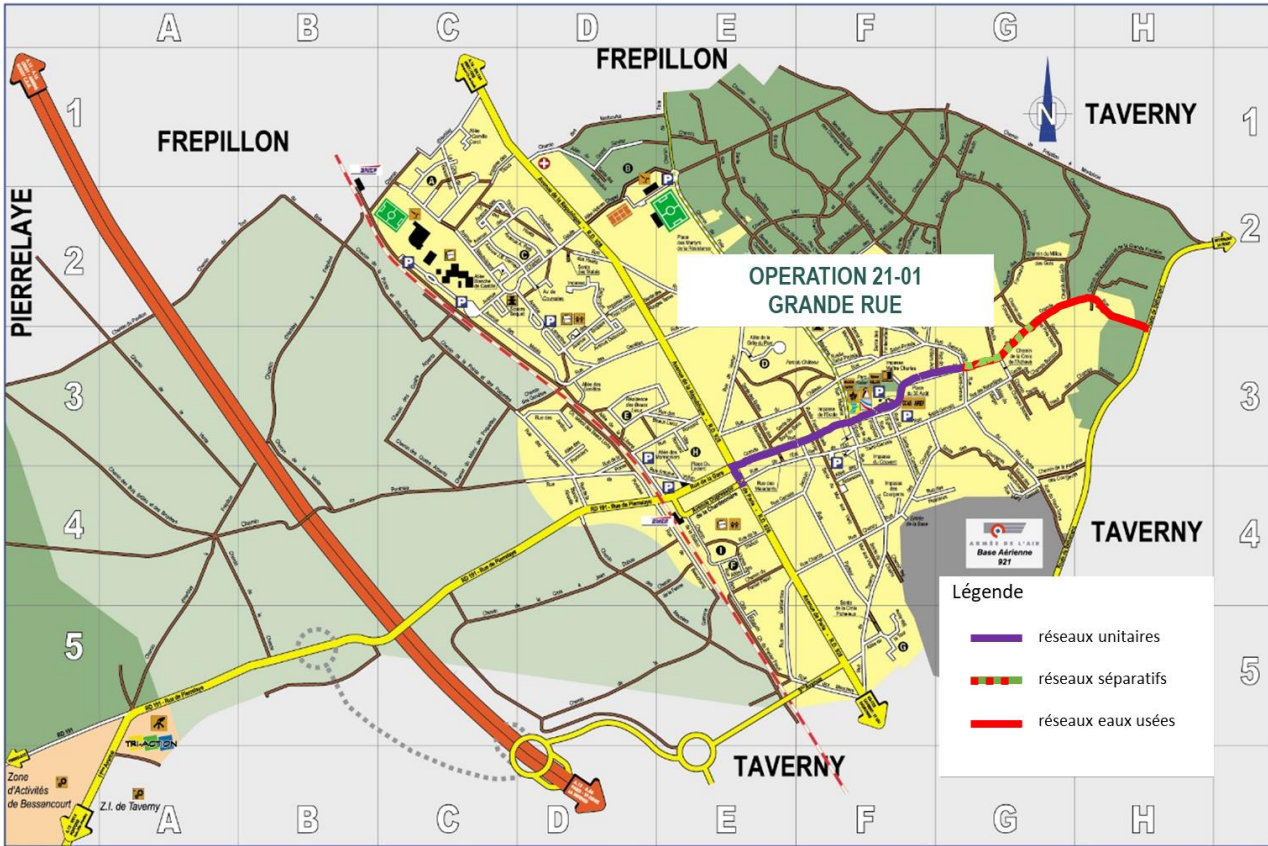


Syndicat Intégré Assainissement et Rivière
de la Région d'Enghien-les-Bains



Bassin versant du ru de Liesse

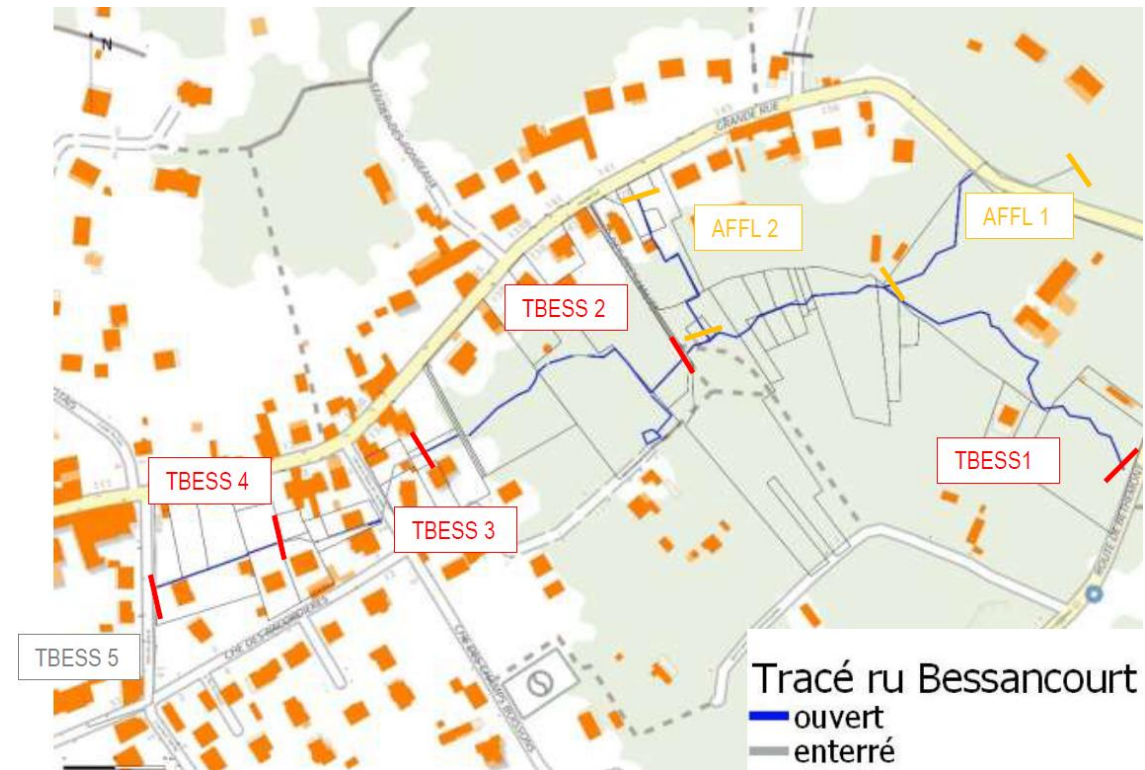
BESSANCOURT

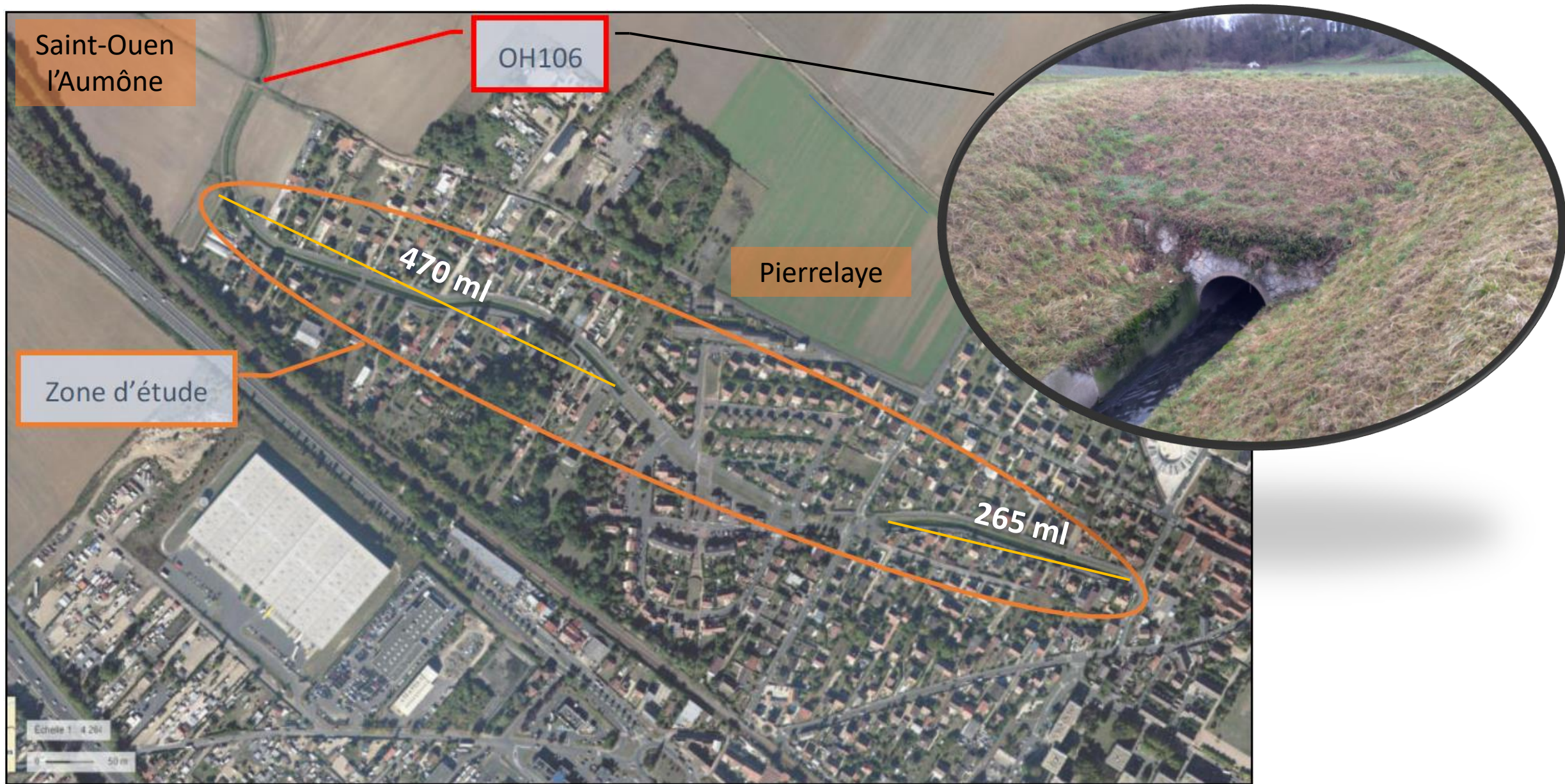


Mise en séparatif de la Grande Rue

Démarrage des travaux fin 2024 - 2025

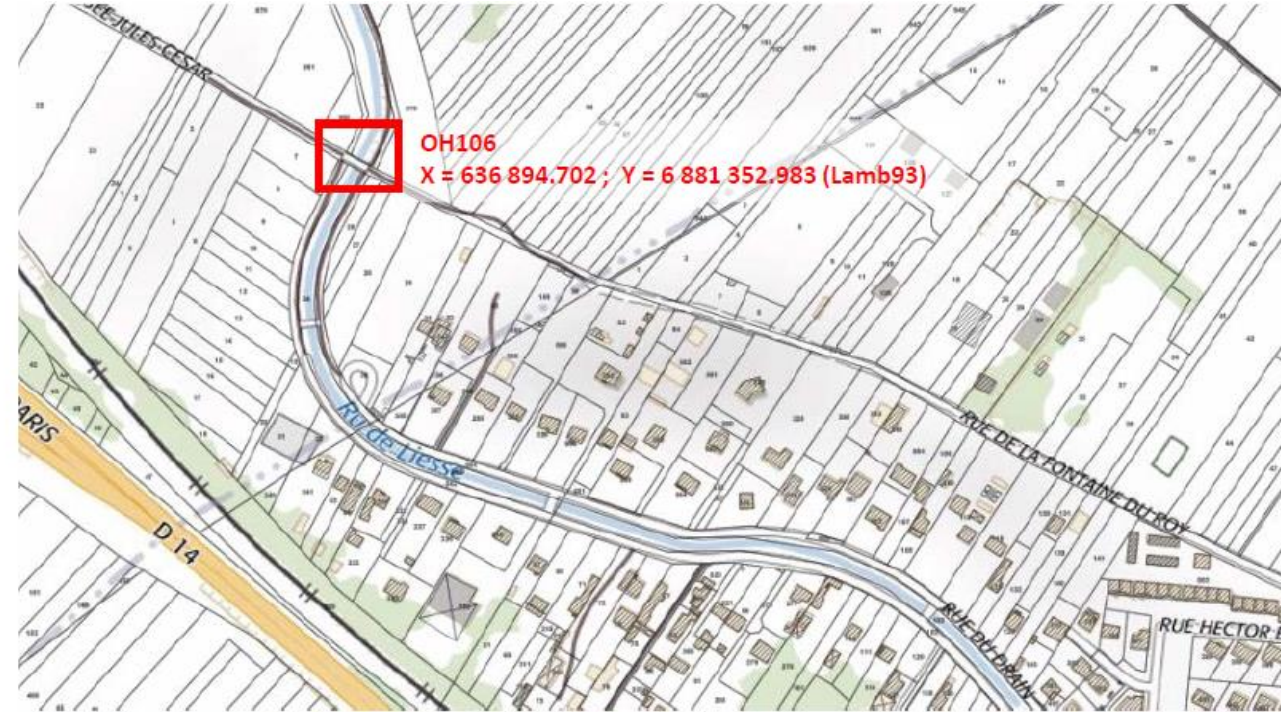
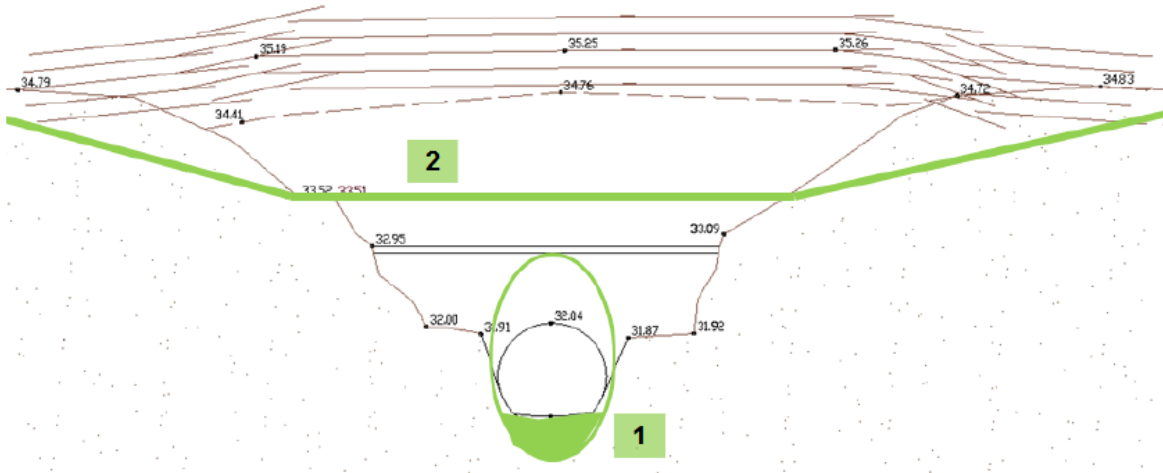
PPE du ru de Bessancourt





7 Réaménagement hydro-écologique du ru de Liesse Commune de Pierrelaye – Zone d'étude

Fiche Action B1



Photos ouvrage existant

Objectif(s)

- Abaisser la ligne d'eau durant les évènements pluvieux
- Eviter les inondations à l'amont de l'ouvrage jusqu'à T30 ans
- Permettre le passage d'engins lourds sur l'ouvrage
- Restaurer la continuité du milieu en fond d'ouvrage



Renaturation Du ru sur Pierrelaye

Aujourd'hui



Vue 3D – Scénario 4



Vue 3D – Scénario 2



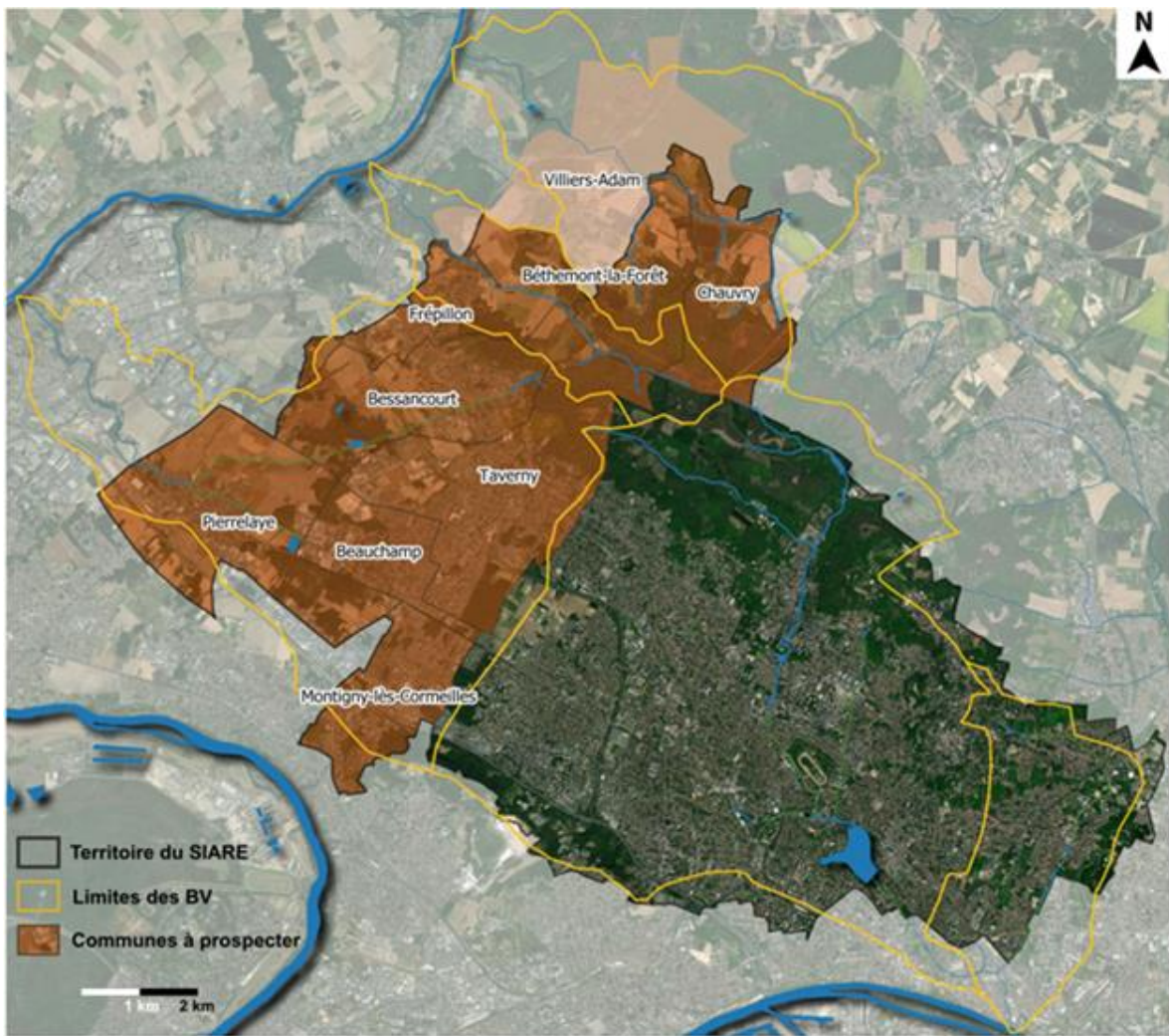
siare

Syndicat Intégré Assainissement et Rivière
de la Région d'Enghien-les-Bains

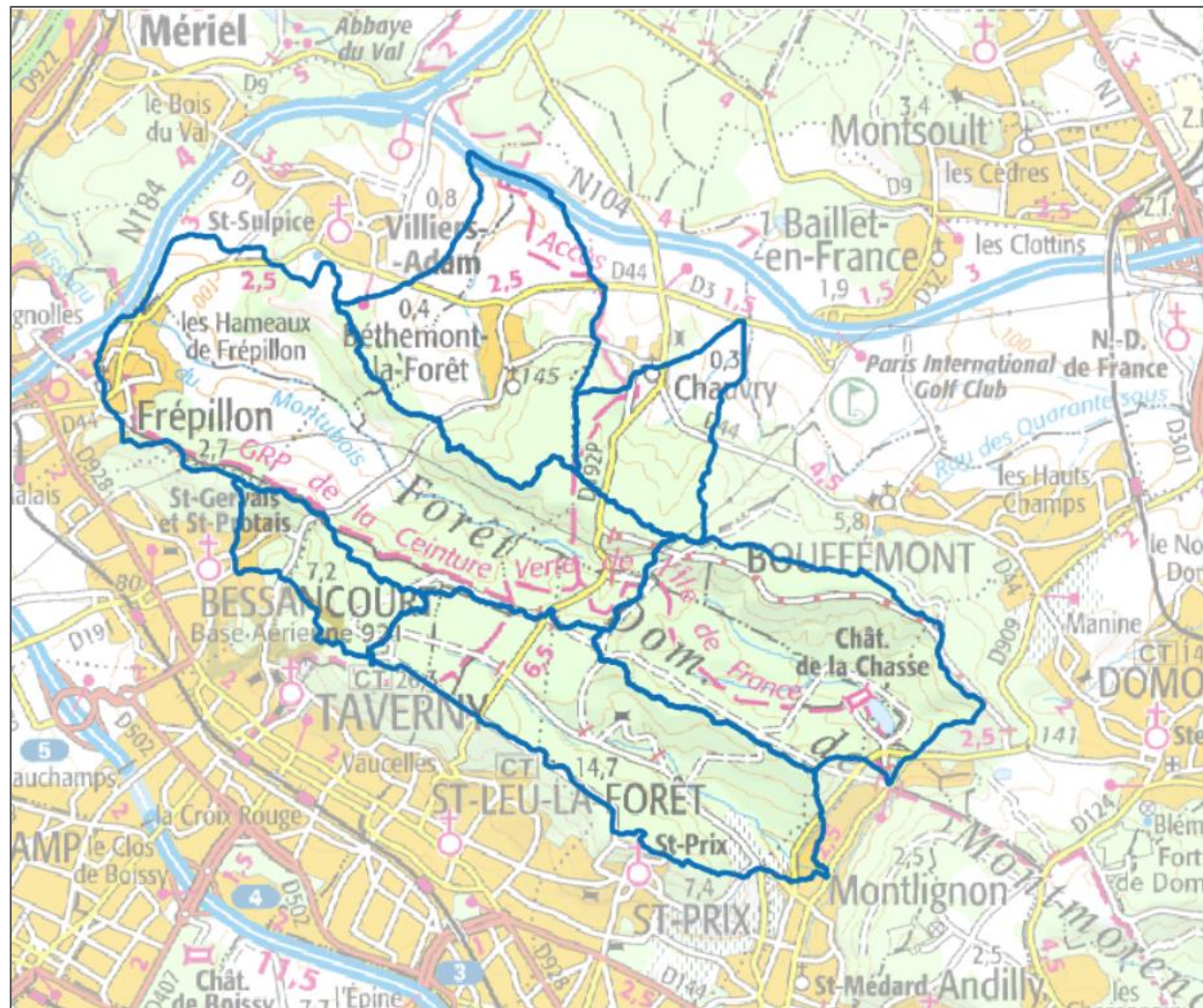


Opérations transversales

Inventaire ZH



Aménagements d'hydraulique douce Ruissellements: Forêt de Montmorency et abords





siare

Syndicat Intégré Assainissement et Rivière
de la Région d'Enghien-les-Bains



Merci de votre attention